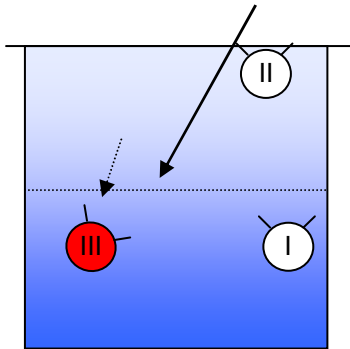


# Spielerbeobachtung beim Spiel 3 gegen 3 (1 : 2 System)

Gespielt wird mit Aufschlag und mehreren eingeworfenen Bällen (Powervolleyball).

**Aufgabenstellung:** Beobachte den Spieler auf der **Position III** und mache immer einen Strich, wenn du eines der vier Merkmale beobachtest. Schätze abschließend sein Spielverhalten zusammenfassend auf der Skala ein.

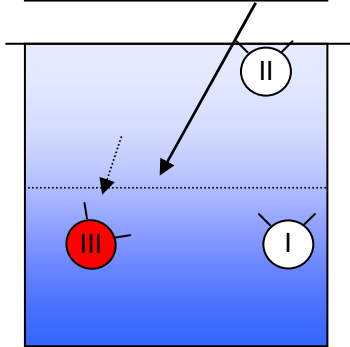
Beobachter: ..... beobachteter Spieler: .....



**Bewegt sich schnell in die Abwehrposition zurück, wenn der Gegner den Ball hat.**

**Merkmal erkannt**

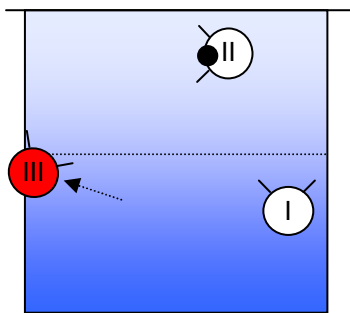
1 2 3 4 5  
gut nicht so gut  
ausgeprägt



**Hat beim Erwarten des Balles eine Ausgangsstellung mit viel Vorspannung.**

**Merkmal erkannt**

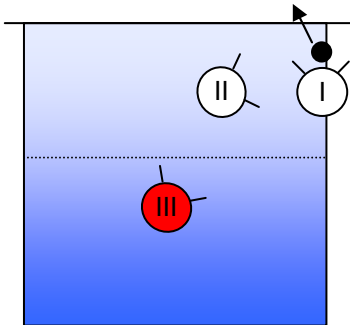
1 2 3 4 5  
gut nicht so gut  
ausgeprägt



**Bereitet früh den Angriff vor („Lauerstellung“), wenn der Ball zum Steller fliegt.**

**Merkmal erkannt**

1 2 3 4 5  
gut nicht so gut  
ausgeprägt



**Sichert den Angreifer, wenn der Steller auf die rechte Seite gestellt hat.**

**Merkmal erkannt**

1 2 3 4 5  
gut nicht so gut  
ausgeprägt

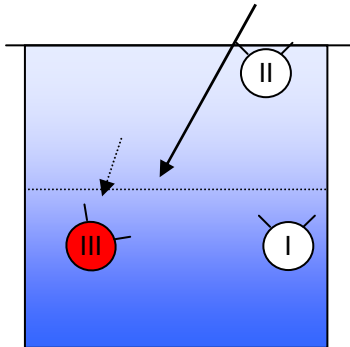


# Spielerbeobachtung beim Spiel 3 gegen 3 (1 : 2 System)

Gespielt wird mit Aufschlag und mehreren eingeworfenen Bällen (Powervolleyball).

**Aufgabenstellung:** Beobachte den Spieler auf der **Position III** und mache immer einen Strich, wenn du eines der drei Merkmale beobachtest. Schätze abschließend sein Spielverhalten zusammenfassend auf der Skala ein.

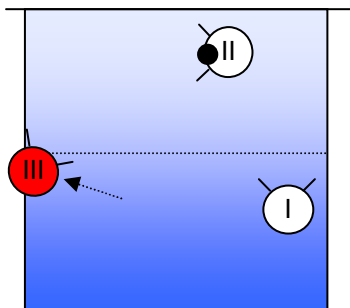
Beobachter: ..... beobachteter Spieler: .....



**Hat beim Erwarten des Balles eine Ausgangsstellung mit viel Vorspannung.**

**Merkmal erkannt**

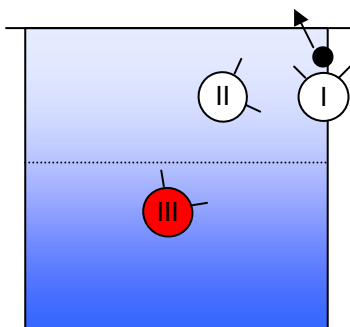
1 2 3 4 5  
gut nicht so gut  
ausgeprägt



**Bereitet früh den Angriff vor („Lauerstellung“), wenn der Ball zum Steller fliegt.**

**Merkmal erkannt**

1 2 3 4 5  
gut nicht so gut  
ausgeprägt



**Sichert den Angreifer, wenn der Steller auf die rechte Seite gestellt hat.**

**Merkmal erkannt**

1 2 3 4 5  
gut nicht so gut  
ausgeprägt

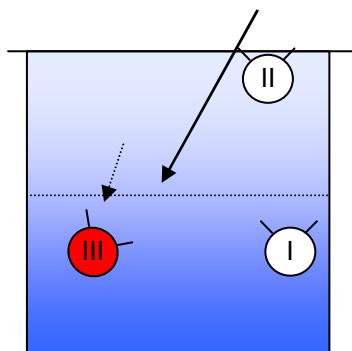


## Spielerbeobachtung beim Spiel 3 gegen 3 (1 : 2 System)

Gespielt wird mit Aufschlag und mehreren eingeworfenen Bällen (Powervolleyball).

**Aufgabenstellung:** Beobachte den Spieler auf der **Position III** und mache immer einen Strich, wenn du eines der beiden Merkmale beobachtest. Schätze abschließend sein Spielverhalten zusammenfassend auf der Skala ein.

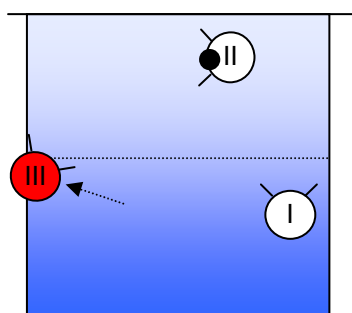
Beobachter: ..... beobachteter Spieler: .....



Hat beim Erwarten des Balles eine Ausgangsstellung mit viel Vorspannung.

**Merkmal erkannt**

1 2 3 4 5  
gut nicht so gut  
ausgeprägt



Bereitet früh den Angriff vor („Lauerstellung“), wenn der Ball zum Steller fliegt.

**Merkmal erkannt**

1 2 3 4 5  
gut nicht so gut  
ausgeprägt

