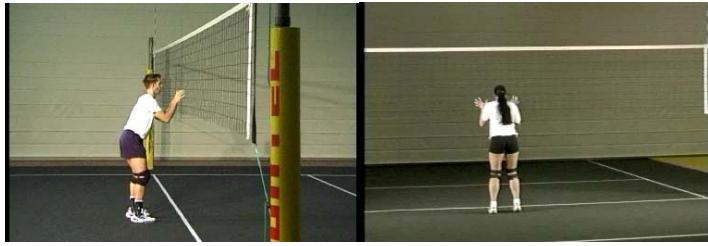


Beobachtungsbogen Einerblock aus dem Stand



Ausgangsstellung: Steht der Spieler/die Spielerin mit leicht gebeugten Knien dicht am Netz und hält die Arme in Kopfhöhe?

erkennbar ansatzweise erkennbar nicht erkennbar Kommentar:



Auftaktbewegung: Wird der KSP nach unten abgesenkt; bleiben die Arme dabei in Kopfhöhe?

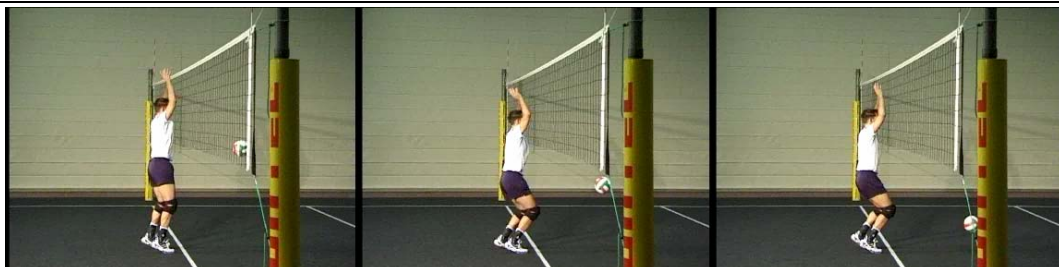
erkennbar ansatzweise erkennbar nicht erkennbar Kommentar:



Armführung: Werden die Hände über die Netzkante ins gegnerische Feld geschoben, ist ein leichter Hüftknick erkennbar? erkennbar nicht erkennbar Kommentar:



Handhaltung: Werden die Finger angespannt und gespreizt? Werden die Daumen nahezu parallel gehalten? ansatzweise erkennbar nicht erkennbar Kommentar:



Landung: Erfolgt die Landung weich und federnd auf beiden Fußballen und werden die Knie dabei gebeugt?

erkennbar ansatzweise erkennbar nicht erkennbar Kommentar: