

Beobachtungsbogen Schmetterern (Anlauf und Fußstellung beim Absprung)



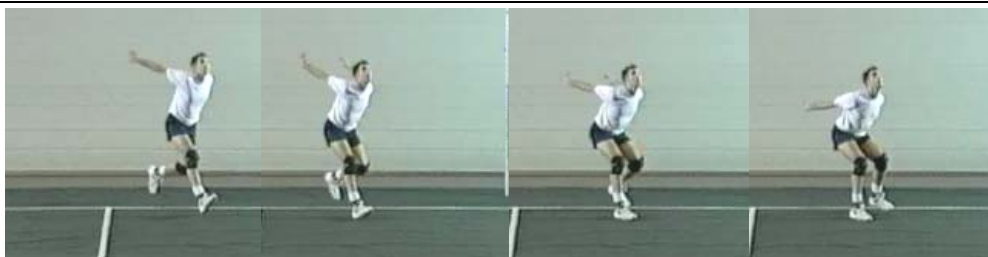
War eine deutliche **Rhythmisierung** zu erkennen? Orientierungsschritt kürzer und langsamer als der Stemschritt? erkennbar ansatzweise erkennbar nicht erkennbar

Kommentar:



Wurden **beide Arme** im Stemschritt nach hinten geführt? erkennbar ansatzweise erkennbar nicht erkennbar

Kommentar:



Wurde mit dem Beistellschritt der **Körperschwerpunkt** abgesenkt?

erkennbar ansatzweise erkennbar nicht erkennbar

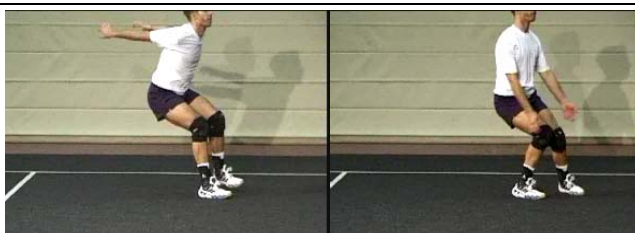
Kommentar:



Wurde der Stemmfuß mit der **Ferse** aufgesetzt?

erkennbar ansatzweise erkennbar nicht erkennbar

Kommentar:



Wurde der **linke Fuß netznäher** als der rechte Fuß aufgesetzt und etwas nach rechts eingedreht.

erkennbar ansatzweise erkennbar nicht erkennbar

Kommentar: